

PRÁCTICA 11

CONSTRUCCIÓN DE UNA CLASIFICACIÓN EVOLUCIONISTA

Álvaro Chaos Cador

Objetivo

Que el alumno practique los principios básicos para transferir la información de un árbol filogenético a una clasificación evolucionista o gradista.

Unidad de conocimiento

Evolucionismo. Una de las escuelas modernas de taxonomía, cuyo objetivo es crear clasificaciones que reflejen la genealogía y los grados.

Grado. Taxón que se caracteriza por un nivel de organización o de adaptación en particular.

Para clasificar, además de la filogenia, los evolucionistas se valen de otros criterios como el del hueco morfológico, el de grado y el de la radiación adaptativa.

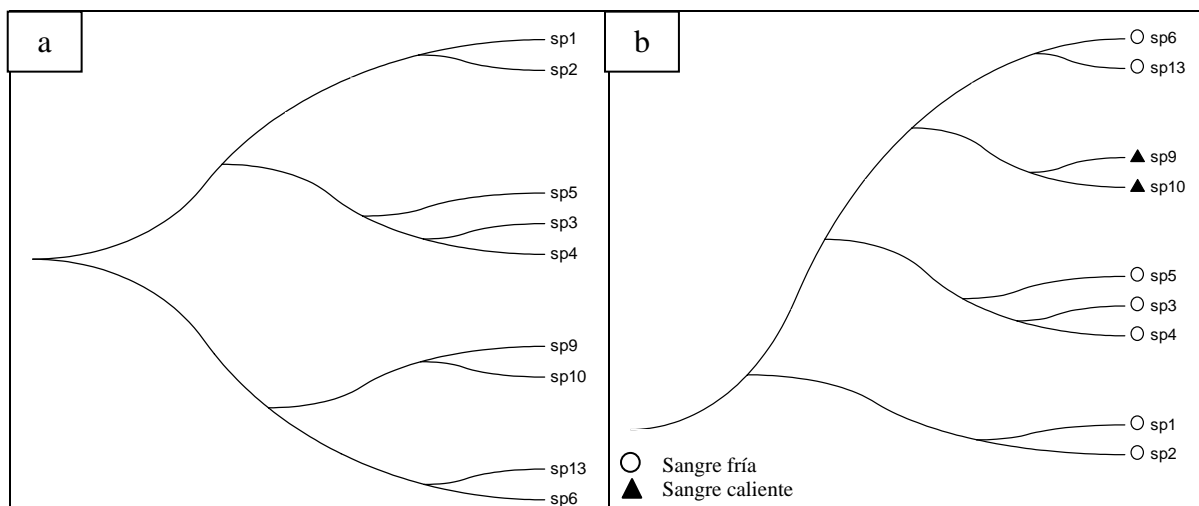
Bibliografía recomendada

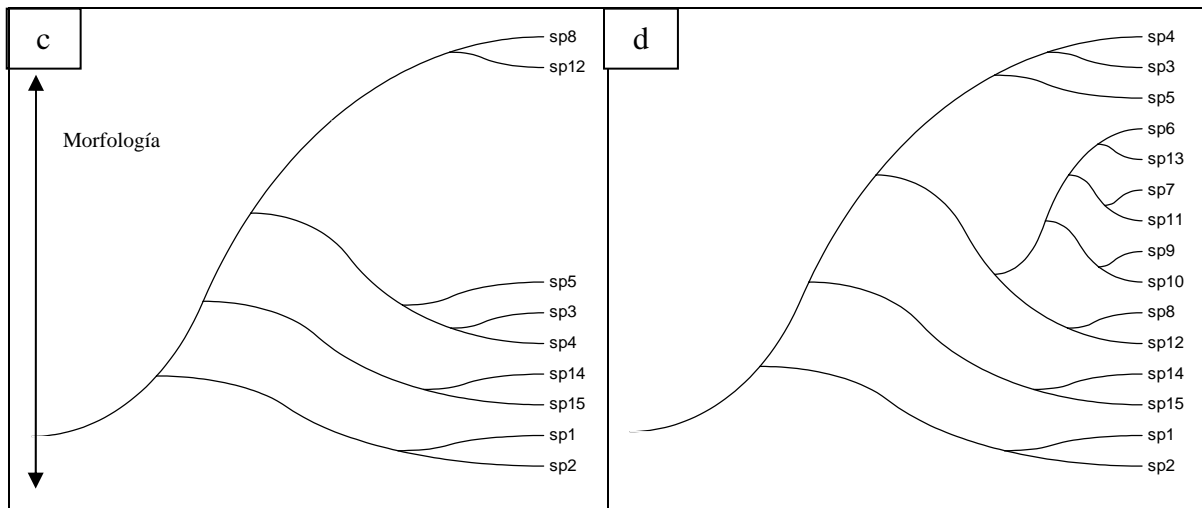
Wiley, E.O. 1981. Phylogenetics. *The theory and practice of phylogenetic systematics*. J. Wiley & Sons Inc. New York.

Mayr, E. & P. D. Ashlock. 1991. *Principles of systematic zoology*. McGrawHill. New York.

Unidad de acción

Para cada una de las siguientes filogenias construye una clasificación gradista o evolucionista. Cada taxón terminal es una especie.





1. ¿Cuáles grupos de las clasificaciones son naturales, cuáles no y por qué?
2. Para el ejercicio d, menciona cuántas especies conforman cada grupo que creaste en la clasificación.
3. ¿Qué intentan reflejar los evolucionistas en sus clasificaciones?
4. ¿Podrías construir los árboles filogenéticos originales a partir de las clasificaciones que hiciste?