

PRÁCTICA 32

INTERPRETACIÓN DE CLADOGRAMAS II

Álvaro Chaos Cador

Objetivo

Que el alumno aprenda a reconocer los grupos monofiléticos, parafiléticos y polifiléticos.

Unidad de conocimiento

Monofilia. Se habla de monofilia cuando un grupo está formado por un antepasado y todos sus descendientes.

Parafilia. Cuando un grupo incluye al antepasado, pero no a todos sus descendientes. Es un grupo basado en caracteres simplesiomorfos.

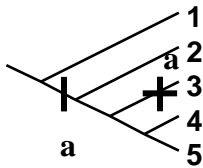
Polifilia. Cuando no está presente en el grupo el antepasado común más reciente de todos los taxones que conforman dicho grupo. Es un grupo basado en convergencias.

Bibliografía recomendada

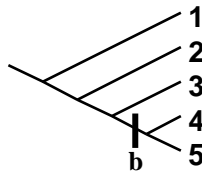
Wiley, E.O. 1981. *Phylogenetics. The theory and practice of phylogenetic systematics*. J. Wiley & Sons Inc. New York.

Unidad de acción

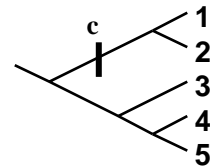
1. Di si el grupo señalado es monofilético, parafilético o polifilético según el carácter que los une.



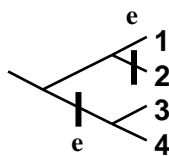
a) _____



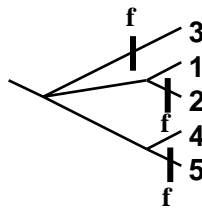
b) _____



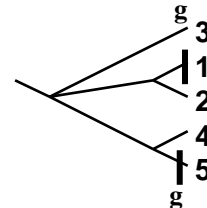
c) _____



d) _____

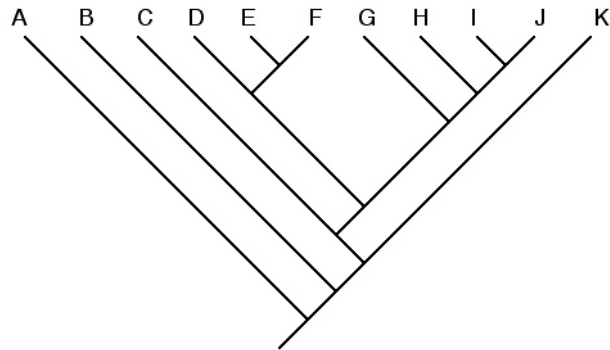


e) _____



f) _____

Contesta lo siguiente tomando como referencia la filogenia de abajo:



2. ¿Cuál es el grupo monofilético más pequeño que contiene a?

A, B, C, D y E	_____
J y K	_____
F y G	_____
C y K	_____
E y G	_____

3. ¿Cuál es el grupo de hermano de?

I	_____
J	_____
D	_____
K	_____
A	_____
D, E y F	_____
C	_____
H, I y J	_____
G, H, I y J	_____
E y F	_____

4. ¿Qué tipo de grupo son los mamíferos? ¿Y los dinosaurios?

5. Busca un ejemplo real de un grupo monofilético, de uno parafilético y de uno polifilético y explica por qué pertenecen a esa categoría.